



Branżowe
Centrum Umiejętności
w Przysusze

RAPORT 2026

Perspektywy rozwoju BCU w Przysusze, w kontekście potrzeb ogólnopolskiego rynku pracy

Krzysztof Górski

Sławomir Adamiec

Agnieszka Wojnowska

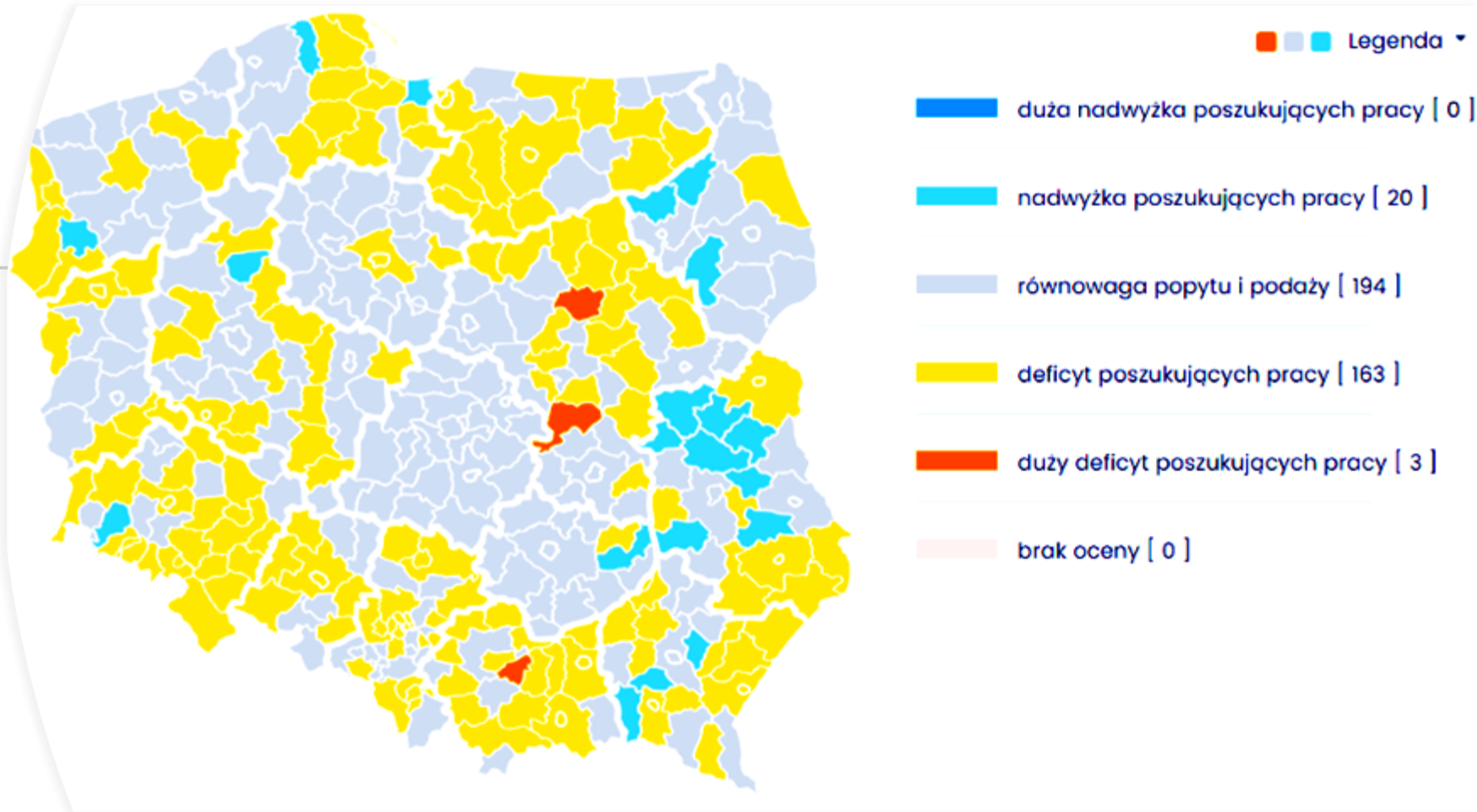


Luka kompetencyjna – wyzwanie i szansa dla BCU

Z własnych ankiet i ogólnopolskich baz danych wiemy, że na rynku występuje:

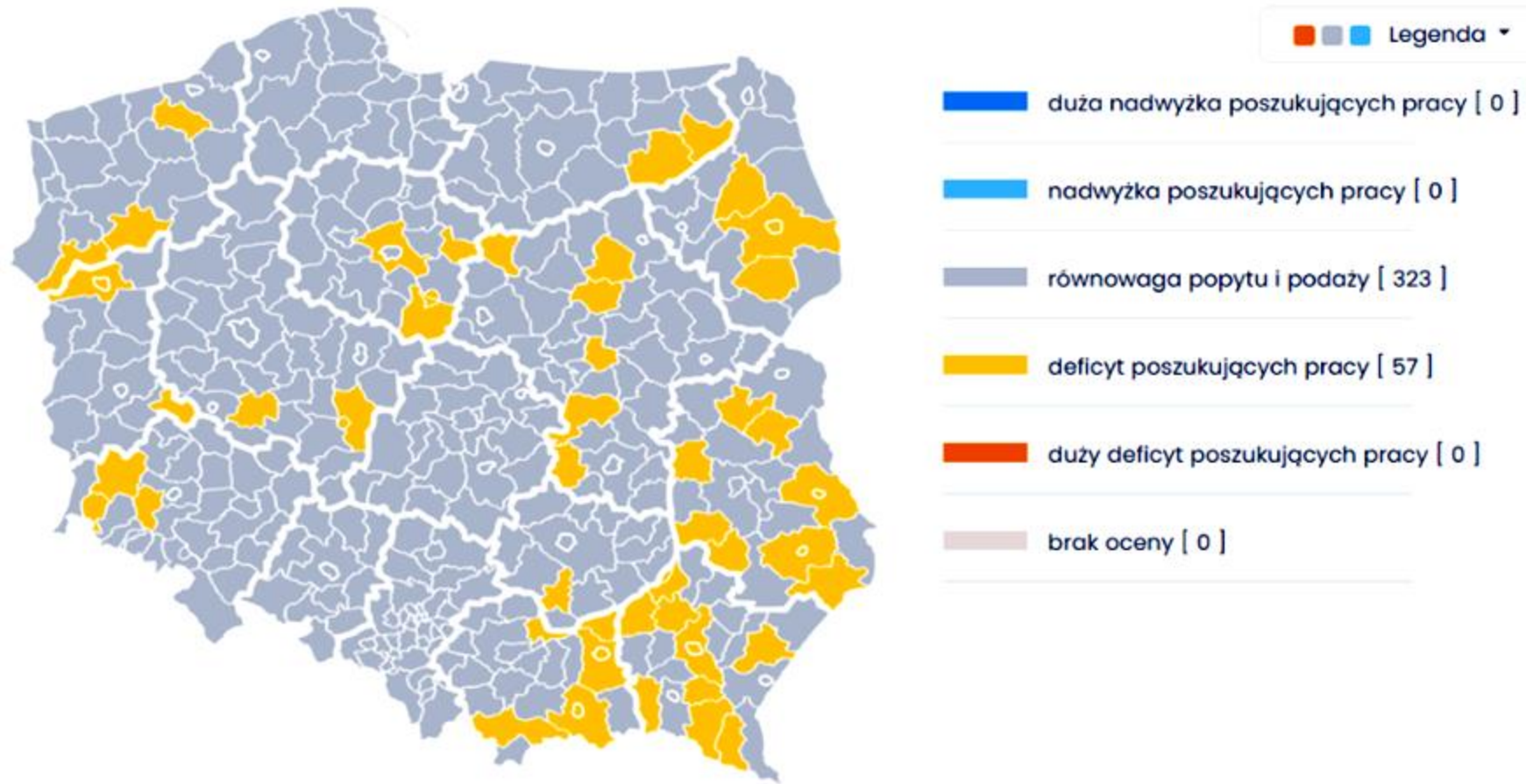
- Deficyt ilościowy specjalistów od serwisu pojazdów;
- Firmy mają problem z zatrudnieniem osób o odpowiednich kwalifikacjach (deficyt jakościowy);
- Poszukiwani są diagności oraz specjaliści od samochodów z napędami niskoemisyjnymi (hybrydy, samochody z napędem elektrycznym).

Luka kompetencyjna – wyzwanie i szansa dla BCU



Rys. 1. Deficyt ilościowy specjalistów serwisu pojazdów (**mechanicy pojazdów samochodowych**) (prognoza na 2026 – wg. Barometr zawodów)

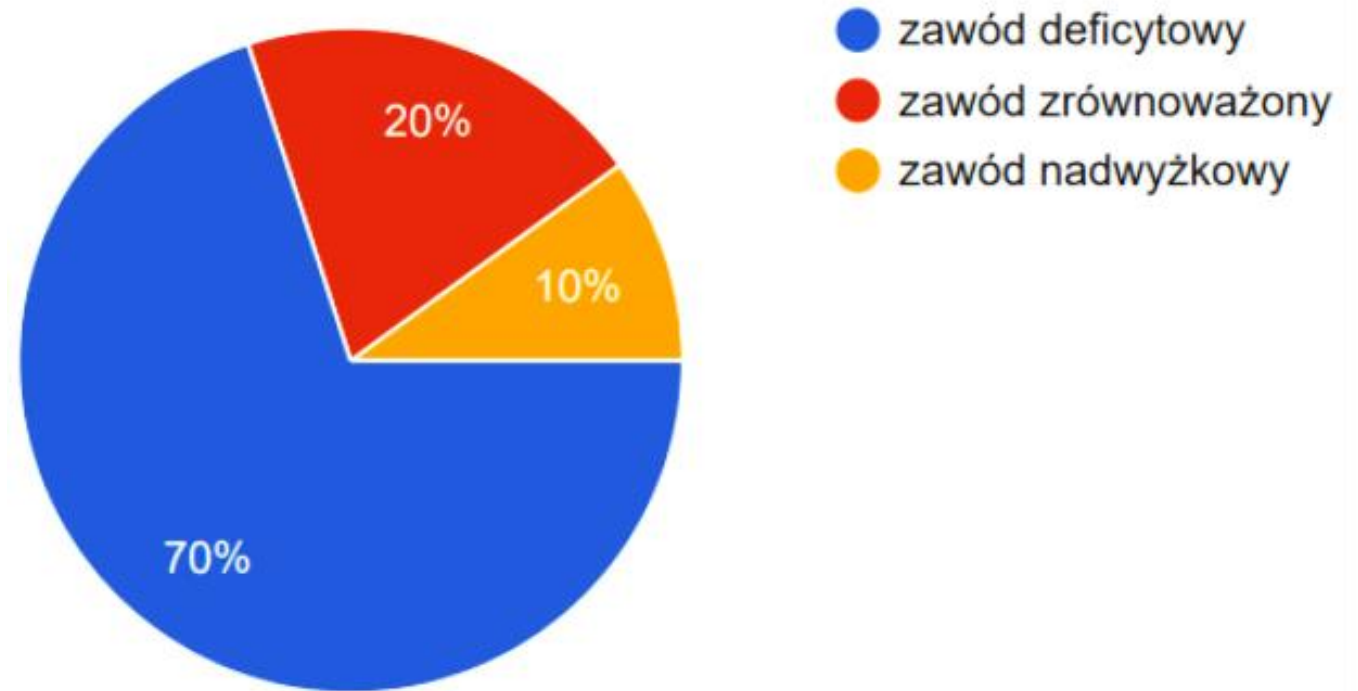
— Luka kompetencyjna – wyzwanie i szansa dla BCU



Rys. 2. Deficyt ilościowy specjalistów serwisu pojazdów **diagności samochodowi** (prognoza na 2026 – wg. Barometr zawodów)

— Luka kompetencyjna – wyzwanie i szansa dla BCU

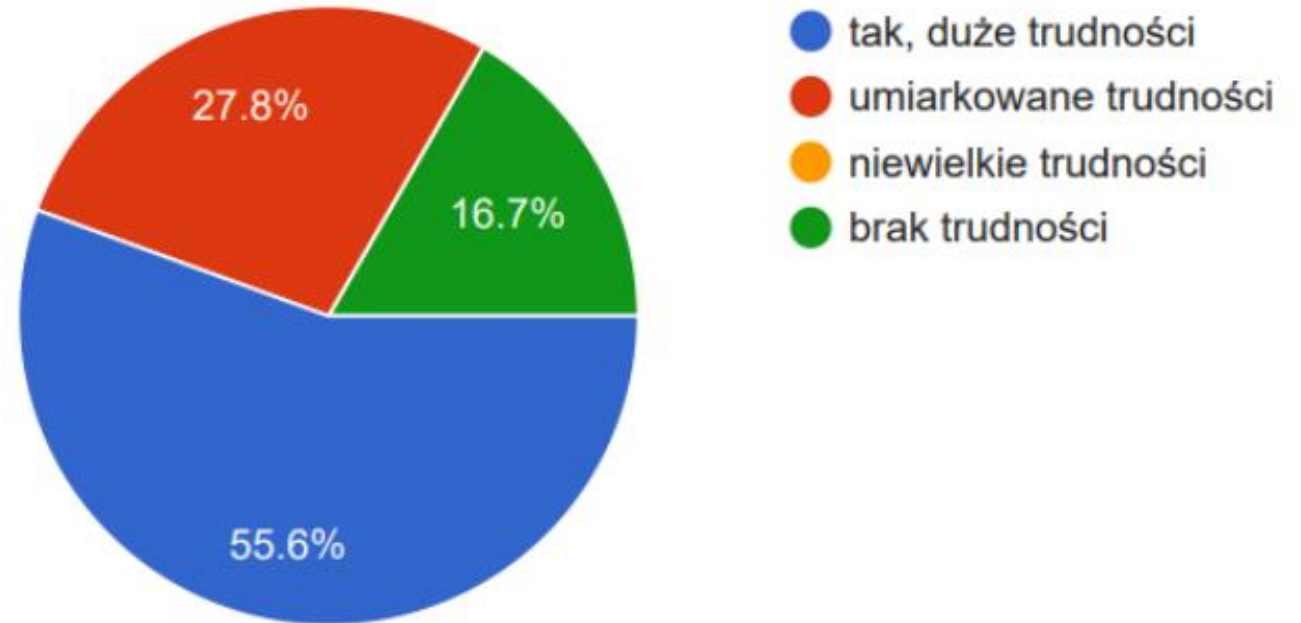
70% firm uważa zawody sektora usług i napraw pojazdów za deficytowe



*Rys. 3. Ocena pracodawców w kwestii dostępności pracowników w sektorze usług i napraw pojazdów
(Źródło: Opracowanie własne na podstawie badań ankietowych pracodawców (N=31))*

— Luka kompetencyjna – wyzwanie i szansa dla BCU

83,4% firm ma problem z rekrutacją

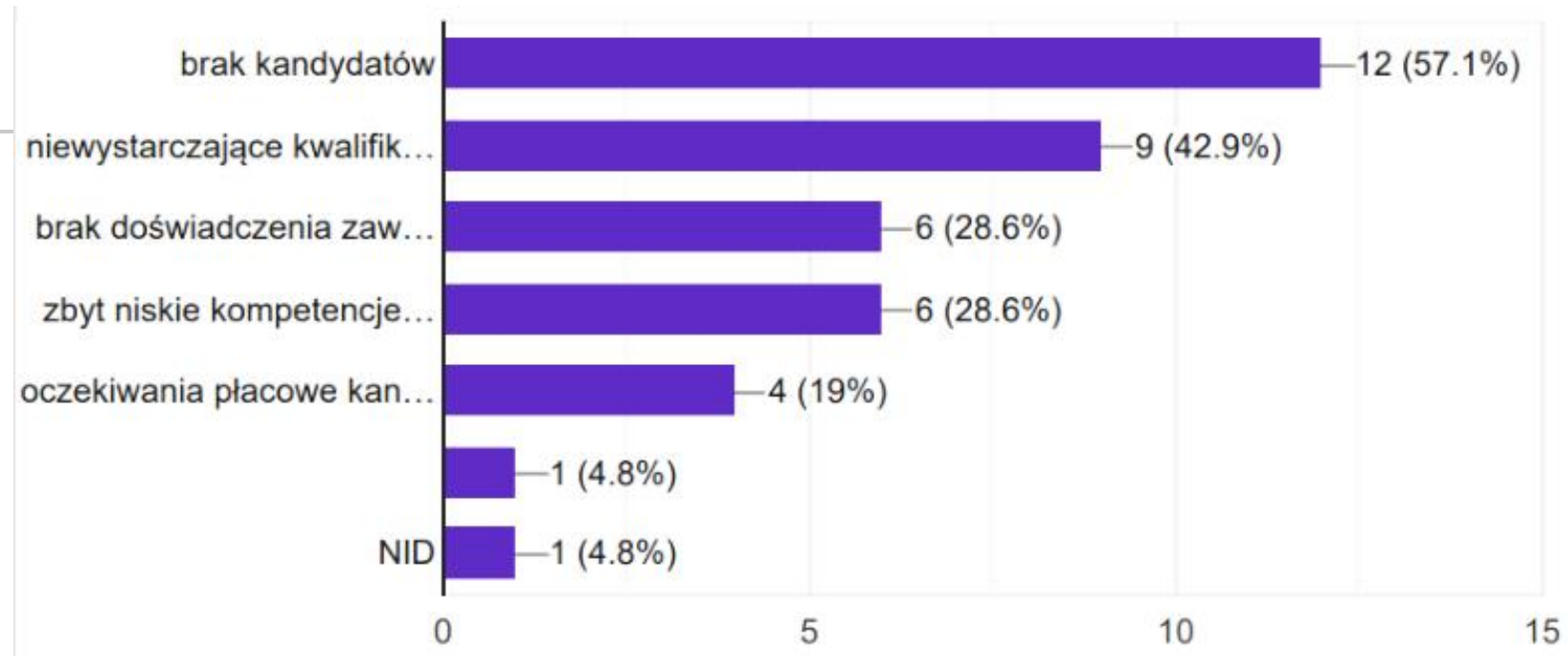


Rys. 4. Ocena pracodawców w kwestii rekrutacji pracowników w sektorze usług i napraw pojazdów

(Źródło: Opracowanie własne na podstawie badań ankietowych pracodawców (N=31))

— Luka kompetencyjna – wyzwanie i szansa dla BCU

71,5% firm wskazuje na niewystarczające kwalifikacje/kompetencje potencjalnych pracowników

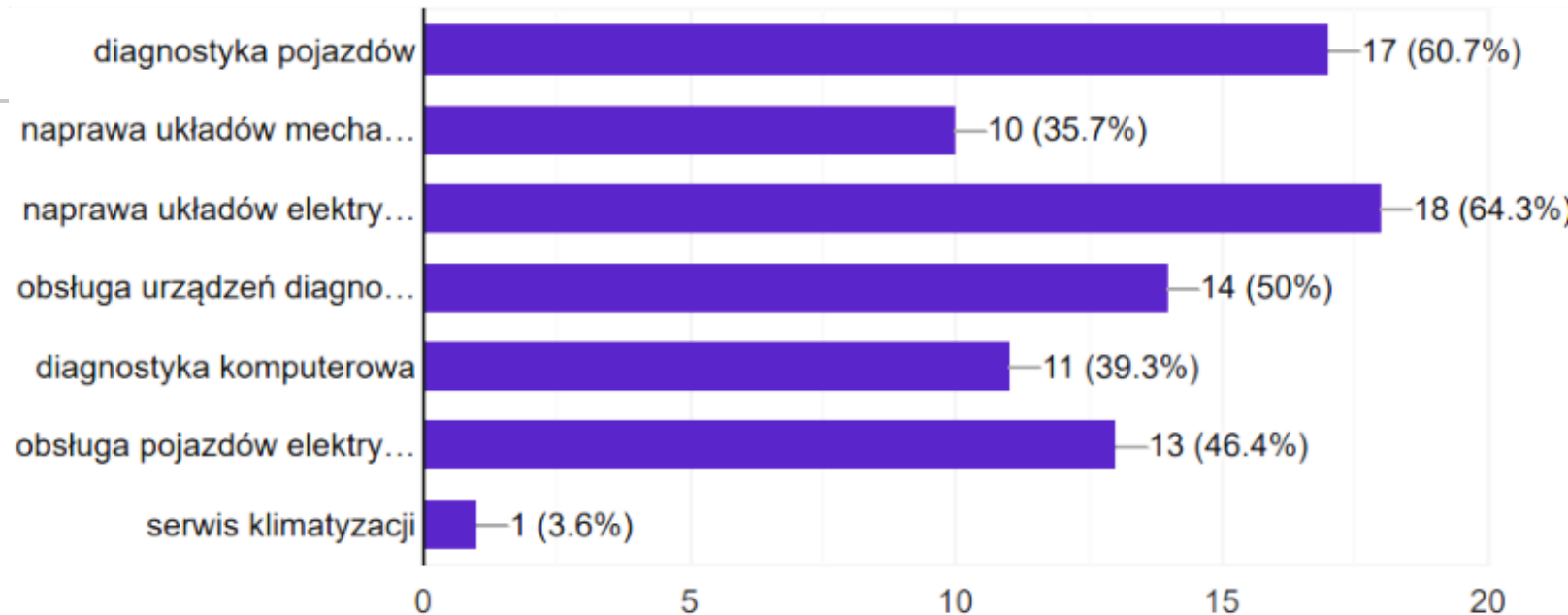


Rys. 5. Ocena przedsiębiorców kwestii przyczyn trudności rekrutacyjnych w sektorze usług i napraw pojazdów

(Źródło: Opracowanie własne na podstawie badań ankietowych pracodawców (N=31))

Luka kompetencyjna – wyzwanie i szansa dla BCU

Poszukiwane kompetencje:



Rys. 6. Zestawienie najbardziej poszukiwanych kwalifikacji zawodowych pracowników w sektorze usług i napraw pojazdów (źródło: Opracowanie własne na podstawie badań ankietowych pracodawców (N=31))

Potencjał Technologiczny BCU – Nasza przewaga

**Nowoczesny sprzęt
i wyposażenie BCU**

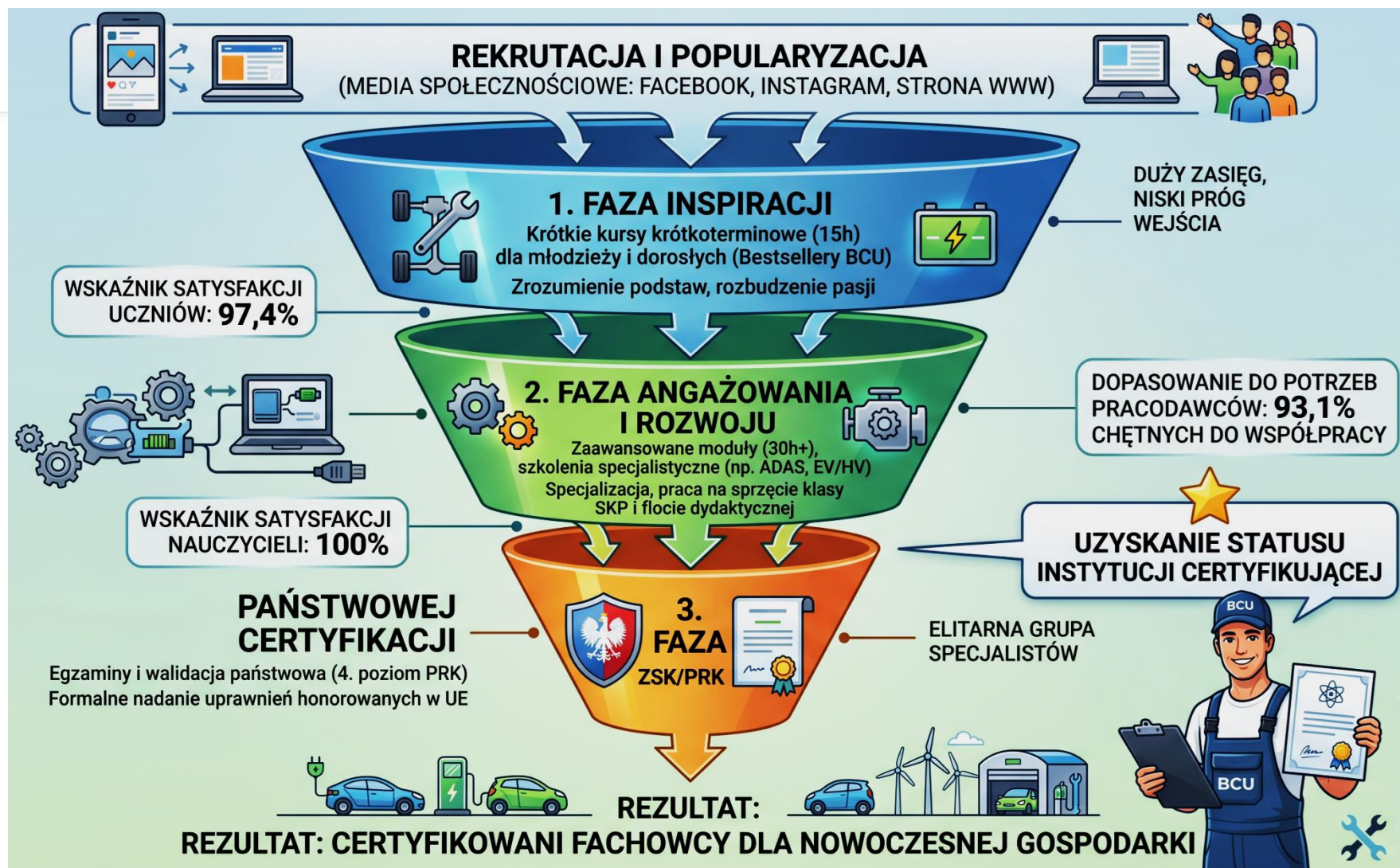
**Infrastruktura klasy
SKP (Stacja Kontroli
Pojazdów)**

**Nowoczesne pojazdy
(hybryda, elektryk)**

**Testery
diagnostyczne:
BOSCH, AUTEL,
oscylskopy cyfrowe**

**Dostęp do baz danych
o parametrach
technicznych
pojazdów (Autodata,
EsiTronic)**

Model „Lejka Edukacyjnego” – Strategia dotarcia



Kamień Milowy – BCU jako Instytucja Certyfikująca

Wnioski o włączenie kwalifikacji rynkowych:

- Filar I: Klimatyzacja i Geometria 3D (złożony 14.04.2026 r. przez PISKK we współpracy z BCU w Przysusze; obecnie na etapie oceny formalnej)
- Filar II: Elektromobilność (Naprawa aut hybrydowych i EV).

Internacjonalizacja – Erasmus+

Akredytacja Erasmus+ (warunek aby ubiegać się o dofinansowanie):

- np. Job shadowing dla kadry BCU (ok. 1300 Euro/5 dni).
- np. Blended Intensive Programme (BIP) dla słuchaczy BCU (ok. 500 Euro/5 dni)

Są to środki zewnętrzne, które nie obciążają organ prowadzący BCU.



ERASMUS+ AUTOMOTIVE ACADEMY

<https://eaa.uniwersytetradom.pl/>

Ewaluacja Jakości i Ekosystem Partnerski BCU

Gwarancja Jakości (Wskaźniki Satysfakcji):

- **100% nauczycieli** pozytywnie ocenia przydatność materiałów i jakość szkoleń.
- **97,4% uczniów** wyraża wysoką satysfakcję z udziału w zajęciach.
- **92,1% kursantów** jako największy atut wskazuje dostęp do nowoczesnego sprzętu.

Trójkąt Wiedzy (Sieć Współpracy BCU):

- **Samorząd:** Powiat Przysuski (stabilność i infrastruktura).
- **Nauka:** Uniwersytet Radomski (wsparcie merytoryczne).
- **Biznes:** Centrum Szkoleniowe BETIS (transfer najnowszych technologii).

Wniosek: BCU posiada udokumentowaną zdolność do kształcenia na najwyższym poziomie rynkowym.

Wyzwania i Kierunki Strategiczne

Zidentyfikowane Wyzwania:

- **Luka wejściowa:** 62% uczniów przychodzi z brakiem podstaw technicznych z macierzystych szkół.
- **Bariery mobilności:** 48% dorosłych mechaników ma problem z dotarciem na długie szkolenia stacjonarne.

Plany Rozwoju:

- **Certyfikacja państwowa:** BCU uzyskuje status Instytucji Certyfikującej w ramach kwalifikacji zawodowych określonych w Zintegrowanym Systemie Kwalifikacji.
- **Akredytacja Erasmus+:** Uruchomienie międzynarodowych wyjazdów typu *job shadowing* dla kadry oraz mobilności mieszanych (*Blended*) dla słuchaczy.
- **Digitalizacja:** Media społecznościowe oraz rozwój modelu e-learningowego w celu zwiększenia zasięgu wśród profesjonalistów.

Podsumowanie: 1/2

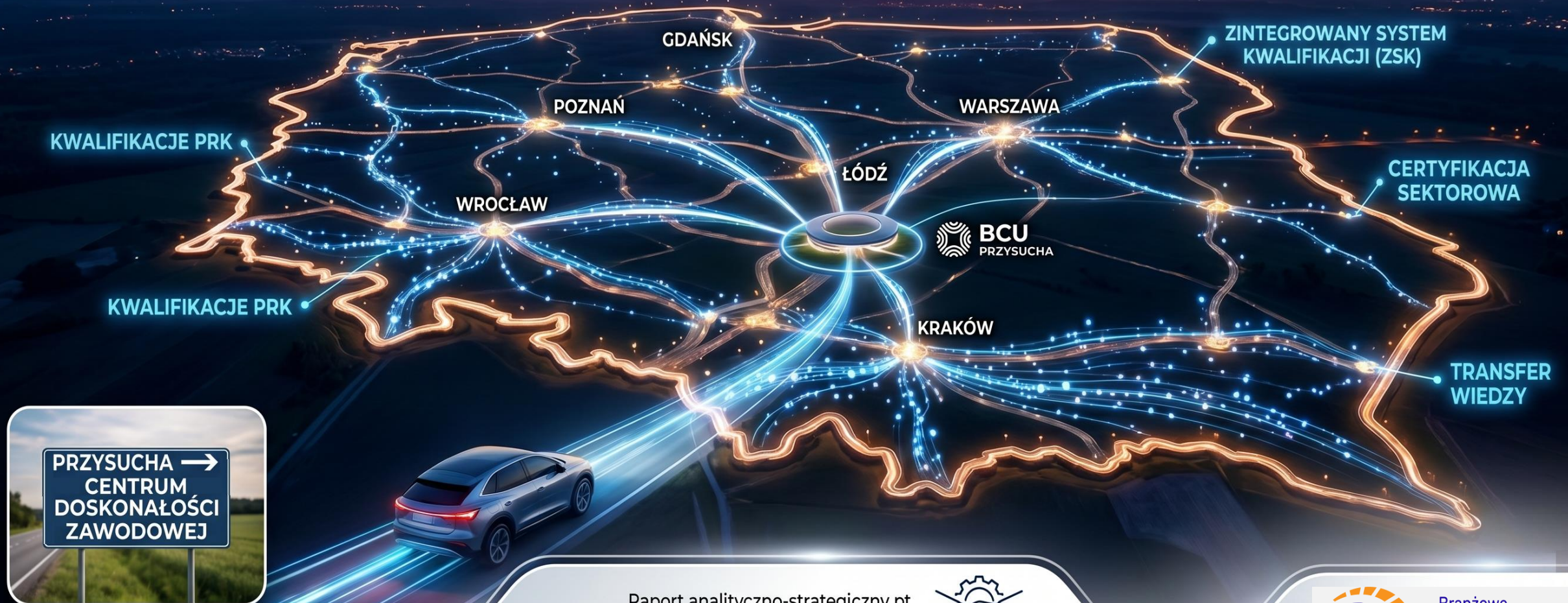
- **Udokumentowana skuteczność i jakość:** Model „lejka edukacyjnego” uzyskał pełną akceptację kursantów, osiągając wskaźnik satysfakcji na poziomie **97,4% wśród uczniów** oraz **100% wśród nauczycieli**.
- **Odpowiedź na zidentyfikowany deficyt rynkowy:** Działalność BCU precyzyjnie trafia w potrzeby pracodawców – **93,1% firm deklaruje chęć współpracy**, a programy szkoleniowe niwelują luki w obszarach serwisu pojazdów **EV/HV**.
- **Unikalność technologiczna i merytoryczna BCU:** Infrastruktura klasy **Stacji Kontroli Pojazdów** oraz zasób nowoczesnych pojazdów (Toyota Prius, Nissan Leaf) zapewniają standardy kształcenia identyczne z realnym środowiskiem pracy

Podsumowanie: 2/2

- **Internacjonalizacja i prestiż:** Planowana **Akredytacja Erasmus+** oraz współpraca z **Uniwersytetem Radomskim** i firmą **BETiS** zapewniają stałe wsparcie merytoryczne.
- **Kamień milowy – Status Instytucji Certyfikującej:** Rozszerzenie kompetencji BCU do rangi podmiotu nadającego uprawnienia państwowe (4. poziom PRK) jest naturalną ewolucją placówki, która domyka cykl zawodowy słuchacza w ramach modelu "lejka edukacyjnego" i buduje elitarną grupę specjalistów dla nowoczesnej gospodarki.

DZIĘKUJĘ PAŃSTWU ZA UWAGĘ!

Branżowe Centrum Umiejętności (BCU) w Przysusze – Krok w Przyszłość Polskiej Motoryzacji



Raport analityczno-strategiczny pt.
"Perspektywy rozwoju BCU w Przysusze"



Branżowe
Centrum Umiejętności
w Przysusze